

## Fermetures bretelles éch 14, 15 et 16 semaine 22 pour fauchage

ASF-Vinci va procéder au fauchage des bretelles des échangeurs de Périgueux n°14, 15 et 16 sur les nuits du mardi 30 mai 2023 au vendredi 2 juin 2023 entre 22h00 et 6h00 :

- Nuit du 30/05 au 31/05 : échangeur 16
- Nuit du 31/05 au 01/06 : échangeur 15
- Nuit du 01/06 au 02/06 : échangeur 14

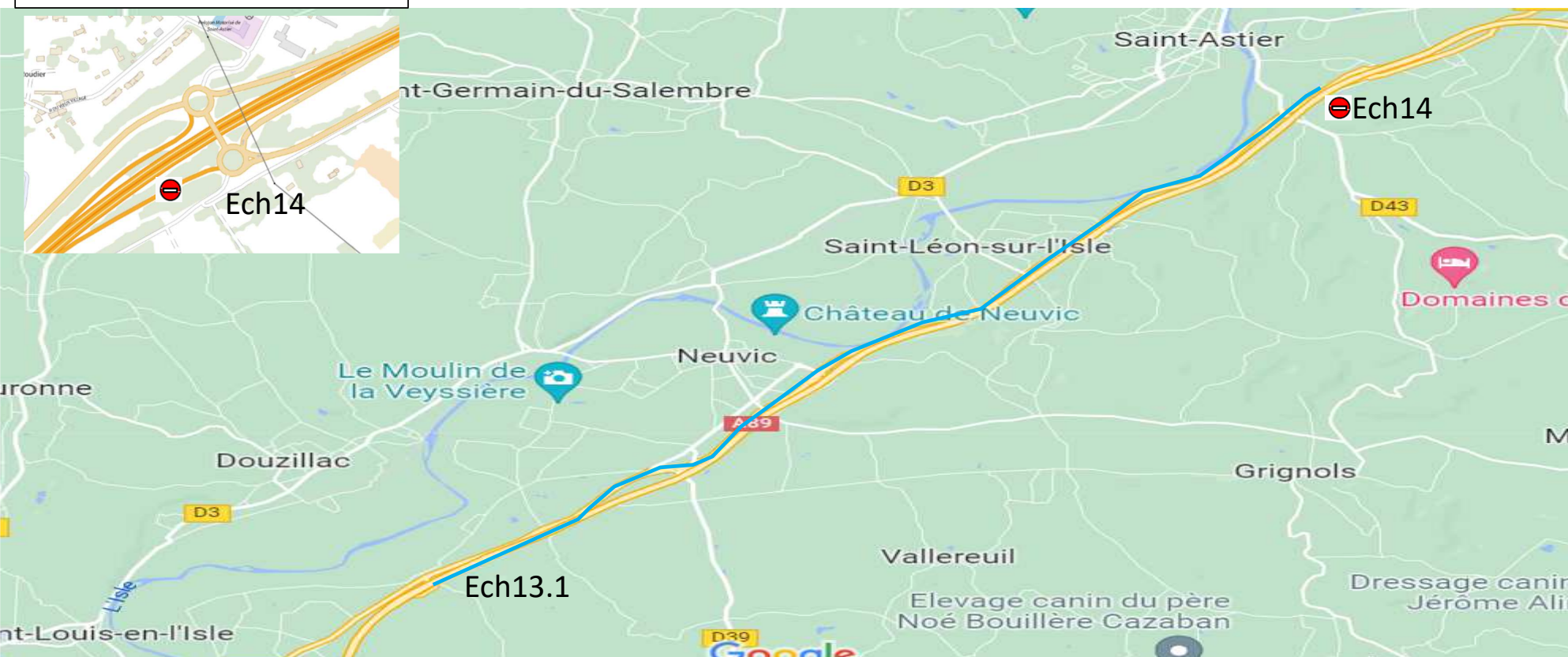
Ces travaux d'entretien seront réalisés sous fermetures de bretelle conformément à l'article 2.1 de l'arrêté préfectoral en date du 5 août 2016 portant réglementation de la circulation sous chantier sur l'autoroute A89 dans la traversée du département de la Dordogne.

Les fermetures des bretelles seront réalisées successivement de manière à fermer une bretelle après l'autre approximativement suivant les horaires :

- bretelle de sortie sens 1 (en provenance de Bordeaux) entre 22h et 00h
- bretelle d'entrée sens 1 (en direction de Brive) entre 00h et 2h
- bretelle de sortie Sens 2 (en provenance de Brive) entre 2h et 4h
- bretelle d'entrée Sens 2 ( en direction de Bordeaux) entre 4h et 6h

## Travaux bretelle de sortie échangeur n°14 sens 1 - Déviation

Fermeture sortie : Ech n°14 sens 1



Demande de fermeture de la bretelle de sortie sens 1 de l'échangeur n°14 pour des travaux de fauchage.

Déviation : Indication PMV - Sortie N°14 fermée - Sortir sortie N°13.1 Neuvic puis suivre direction St Astier via N89

## Travaux bretelle d'entrée échangeur n°14 sens 1 - Déviation

Fermeture entrée : Ech n°14 sens 1

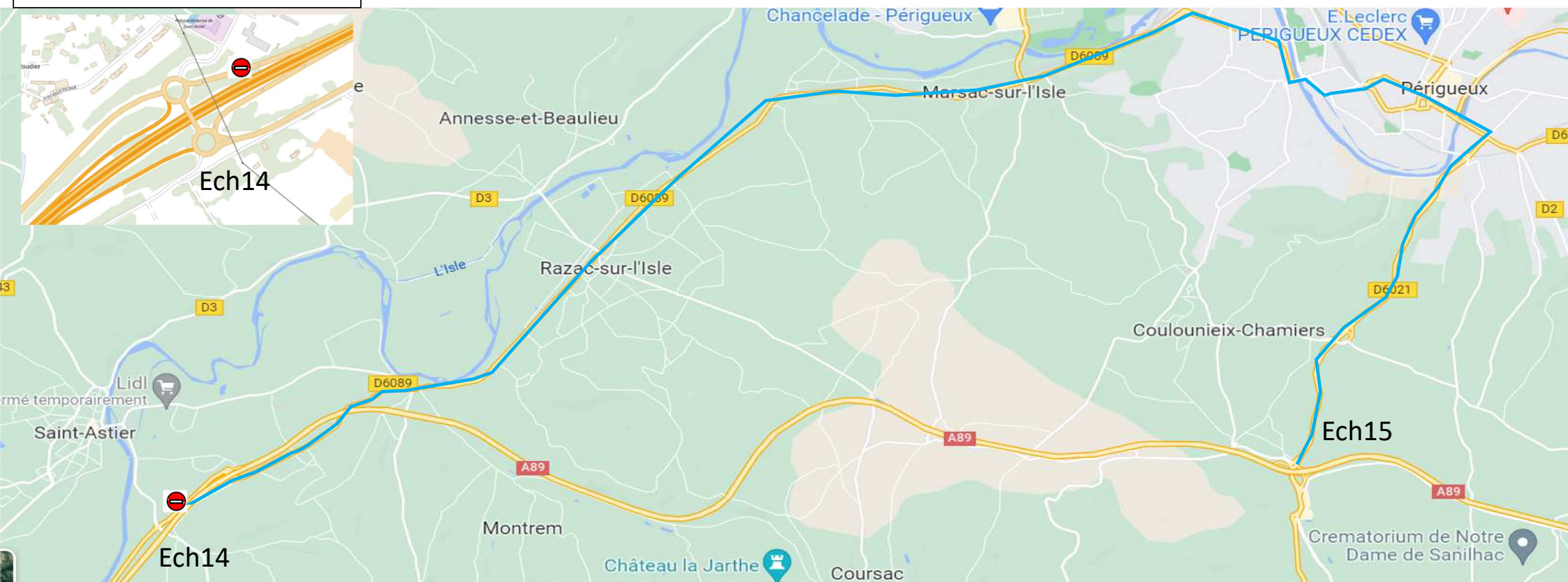


Demande de fermeture de la bretelle d'entrée sens 1 de l'échangeur n°14 pour des travaux de fauchage.  
Déviation par le réseau secondaire via N89 – Marsac – Périgueux pour reprendre A89 pour rejoindre l'échangeur n°15



## Travaux bretelle de sortie échangeur n°14 sens 2 - Déviation

Fermeture sortie : Ech n°14 sens 2

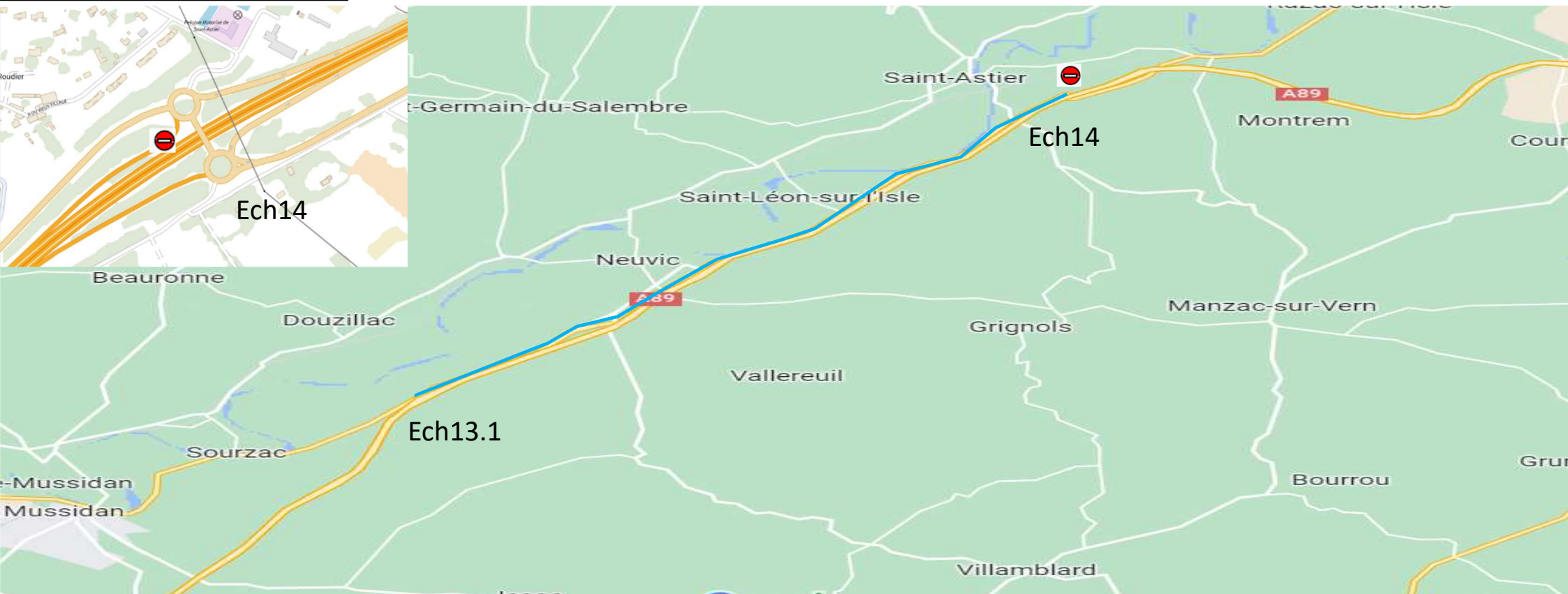


Demande de fermeture de la bretelle de sortie sens 2 de l'échangeur n°14 pour des travaux de fauchage.

Déviation : Indication PMV – Sortie N°14 fermée - Sortir sortie N°15 puis suivre direction Bordeaux – St Astier via N89

## Travaux bretelle d'entrée échangeur n°14 sens 2 - Déviation

Fermeture entrée : Ech n°14 sens 1

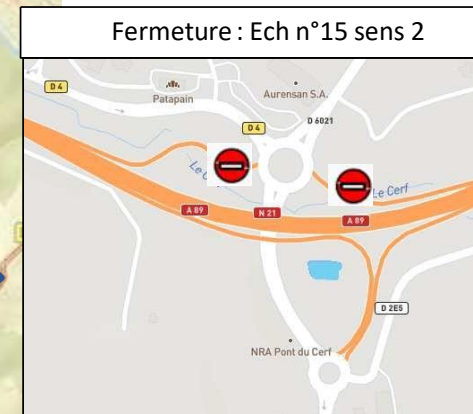


Demande de fermeture de la bretelle d'entrée sens 2 de l'échangeur n°14 pour des travaux de fauchage.  
Déviation par le réseau secondaire via D89 - Neuvic- A89 pour rejoindre l'échangeur n°13.1 direction Bordeaux

## Travaux bretelles échangeur n°15 Direction Bordeaux - Déviations

Message PMV :

**ECH.15 FERME – SORTIE ECH.14**



Fermeture bretelle d'entrée direction Bordeaux: Déviation par le réseau secondaire RD6021, puis la RD113 et la RD6089 pour rejoindre l'échangeur n°14. →

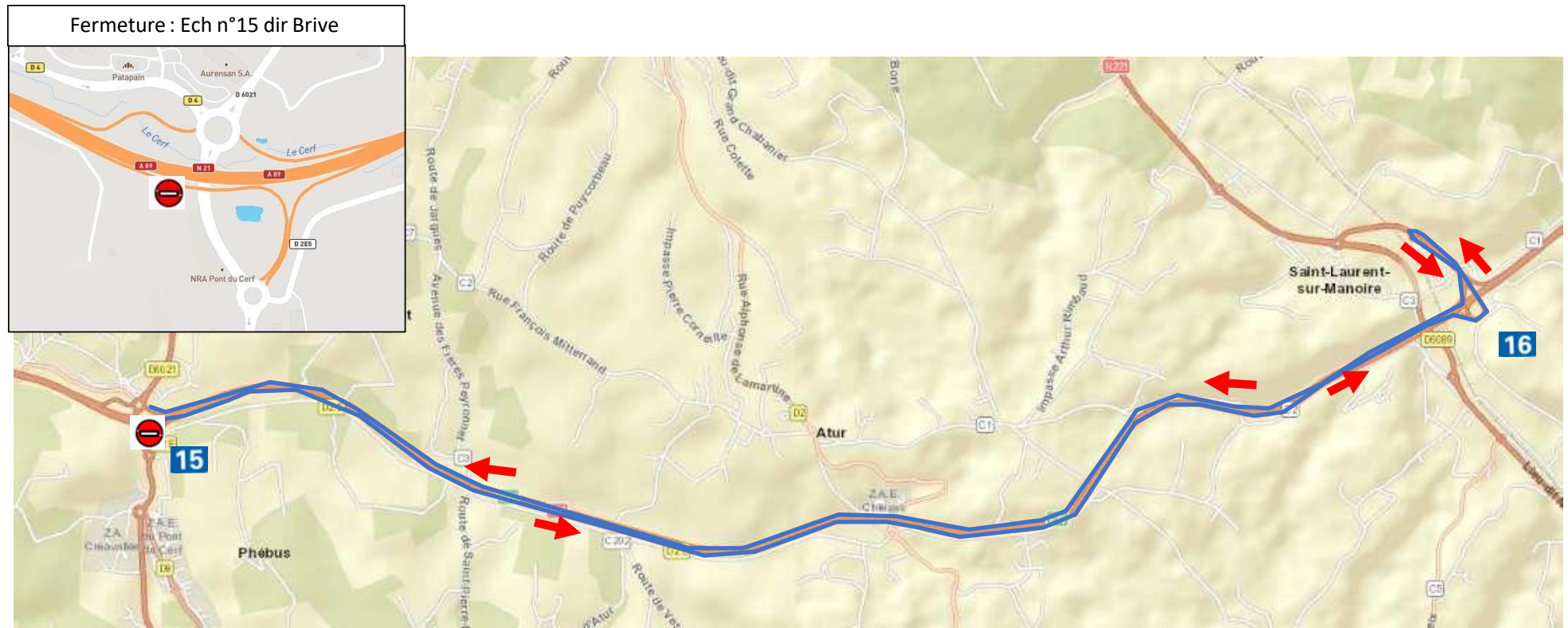
Fermeture bretelle de sortie direction Bordeaux: Déviation par A89 jusqu'à l'échangeur n°14 pour emprunter le réseau secondaire RD6089, puis la RD113 et la RD6021. →



## Travaux bretelle de sortie échangeur n°15 direction Brive - Déviation

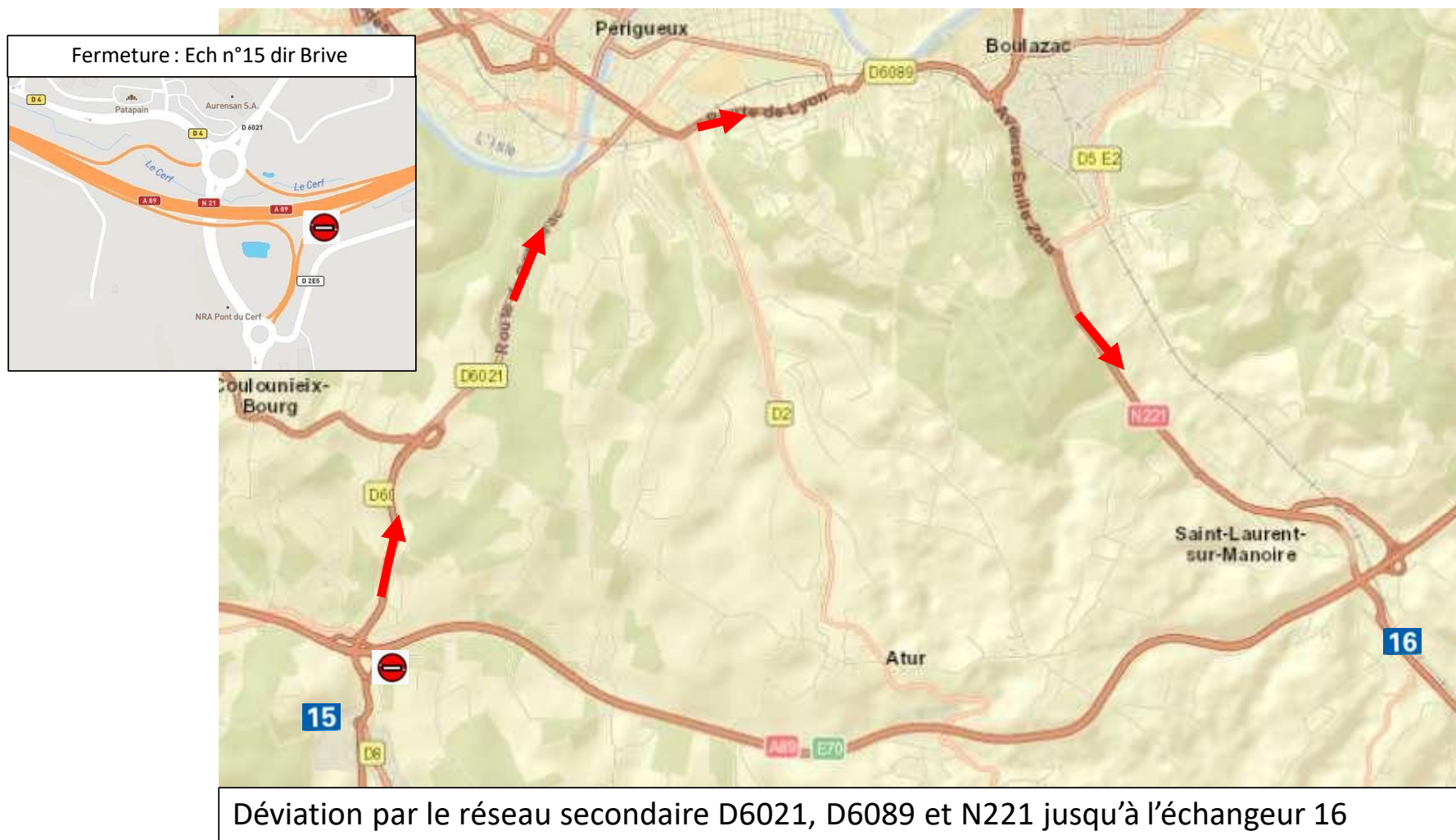
Message PMV:

**ECH.15 FERME – SORTIE ECH.16**



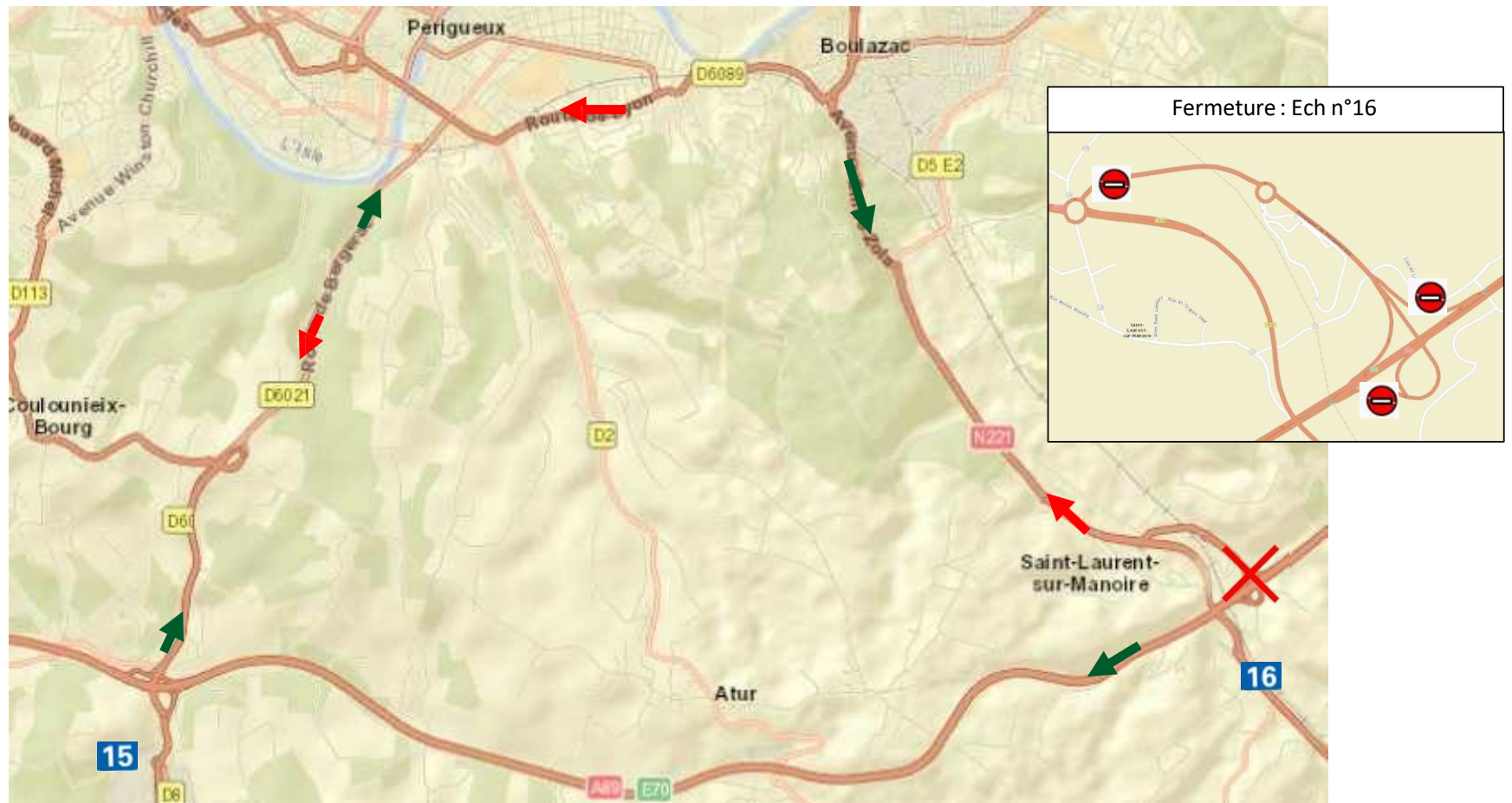
Demande de fermeture de la bretelle de sortie sens 1 de l'échangeur n°15 pour des travaux de fauchage .Déviation par l'échangeur n°16.

## Travaux bretelle d'entrée échangeur n°15 Direction Brive - Déviation





## Fermeture échangeur n°16



### Déviations:

En provenance de Brive par A89: poursuivre jusqu'à l'éch15 puis D6021, D6089 et N221 →

En provenance de Bordeaux par A89: sortie obligatoire à l'éch15 puis D6021, D6089 et N221 →

Entrée à l'éch 16 dir Bive ou Bordeaux: emprunter N221, D6089, D6021 jusqu'à l'éch15 →

Message PMV:

SENS 1 **ECH 16 FERME – SORTIE ECH 15 OBLIGATOIRE**

SENS 2 **ECH 16 FERMEE – SORTIE ECH 15**