



SAINT-ASTIER TRANSITION

HORIZON 2040



VILLE DE SAINT-ASTIER



SAINT-ASTIER TRANSITION

HORIZON 2040

La particularité du bourg de Saint Astier est de porter de multiples enjeux. L'inévitable partialité ne peut en favoriser un au détriment d'un autre. Notre vision de l'ensemble, relevant de l'écologie urbaine que nous concevons pour le bourg de Saint Astier à travers :

- SON ÉPANOUISSEMENT ENVIRONNEMENTAL,
- LA QUALITÉ DE VIE OFFERTE AUX HABITANTS ET AUX USAGERS,
- LE DYNAMISME DE SON ACTIVITÉ POUR LA VIE DU BOURG ET POUR SON RAYONNEMENT SUR LE TERRITOIRE,
- LA VALORISATION DE SON HISTOIRE, SON PATRIMOINE.



PORTE DE L'HISTOIRE DE SAINT-ASTIER

FACADE EST DU BOURG MÉDIÉVAL

**L'ÉGLISE, RIVIÈRE POINT D'ORGUE
ENVIRONNEMENTAL.**

GALERIE EN RÉFÉRENCE AUX COLOMBAGES, EXTENSION DE L'OFFICE TOURISME

EXPO, SANITAIRES, ASSOCIATIONS À L'ÉTAGE

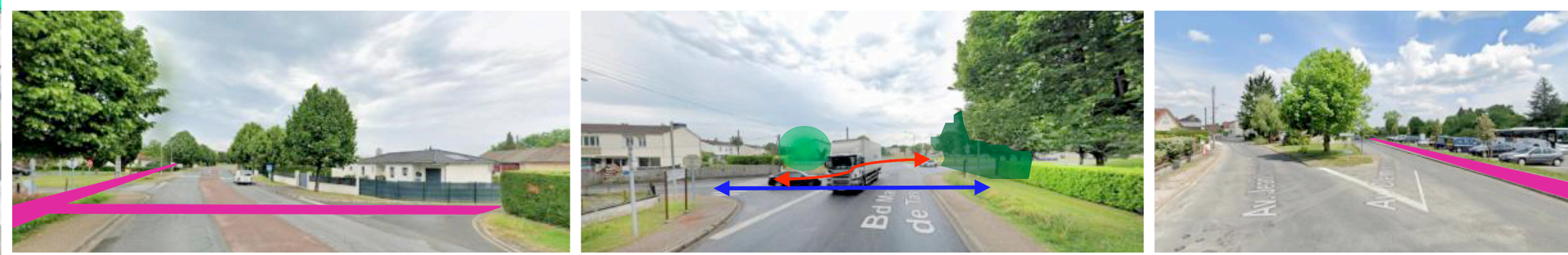
**ACCÈS AUX RIVES
PAR ÎLOT FRAICHEUR**

ENTRÉES EST



VILLE DE SAINT-ASTIER > HORIZON 2040

PÉRIPHÉRIQUE : SECTEURS GARE ET CENTRE



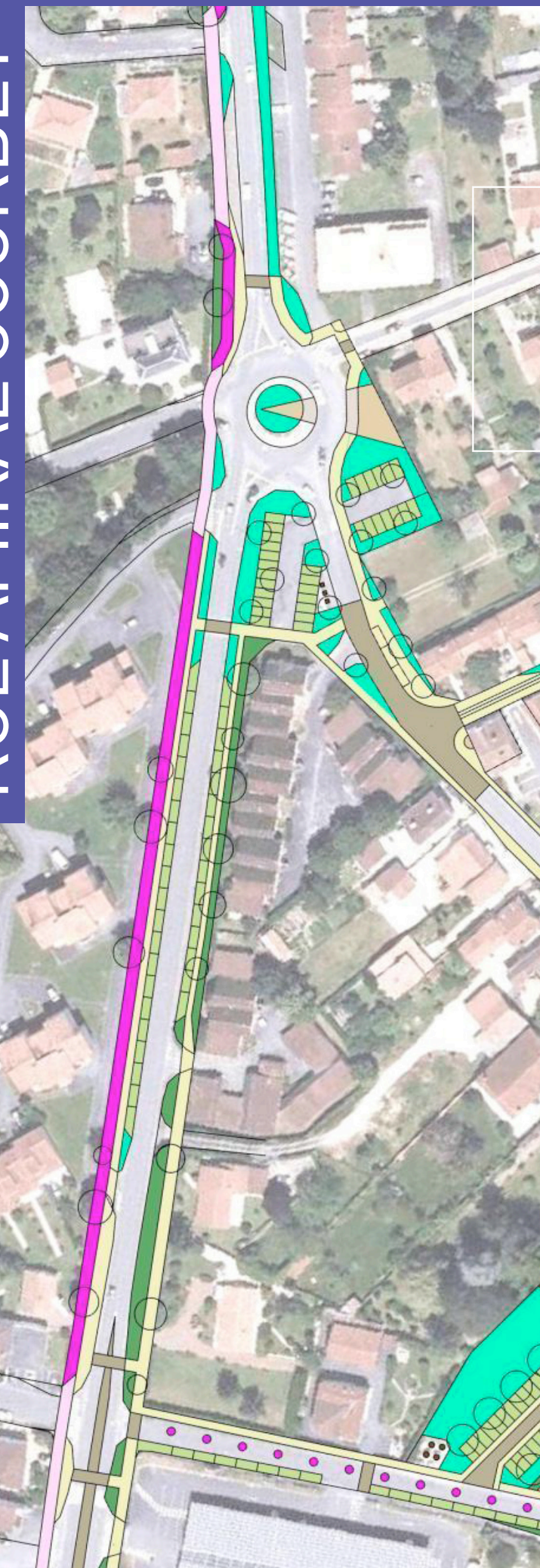
Relation Bourg / Espaces Gimel

Carrefour rd 41 / Tassigny

Départ clémenceau

AMÉLIORATION DES LIAISONS ENTRE LE CENTRE BOURG ET LE TERRITOIRE, **RENFORCEMENT DE L'ENSEMBLE PAYSAGER** DU PÉRIPHÉRIQUE, **ASSURER LA CONTINUITÉ DES DÉPLACEMENTS DOUX**, PIÉTONS ET CYCLES CRÉATION D'ÉTAPES FRAICHEUR.

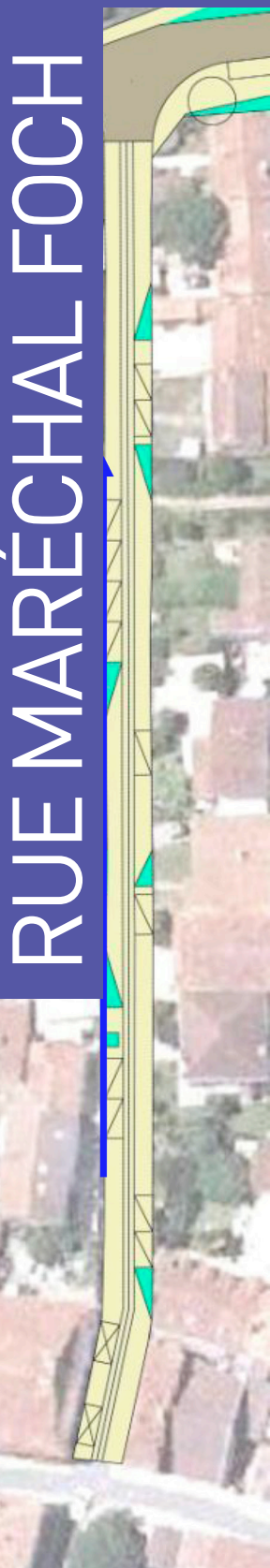
RUE AMIRAL COURBET



Rond point du 19 mars 1962

Rue Richelieu

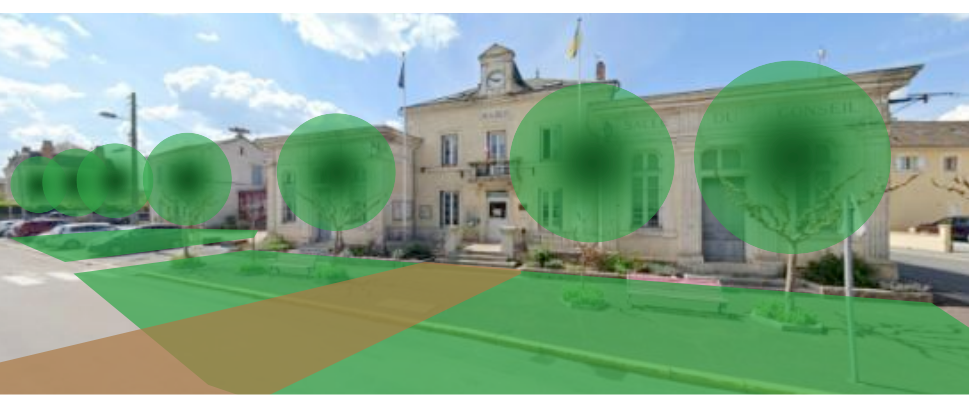
RUE MARÉCHAL FOCH



PLACE DE LA RÉPUBLIQUE

LIMITER L'EMPRISE DES VÉHICULES, **SIMPLIFIER** LES ENTRÉES VOIRIE, **VALORISER** LES ACCÈS AU CENTRE ANCIEN, **SOUTENIR** SON IMAGE HISTORIQUE, **LIBÉRER** LES FRONTS COMMERCIAUX ET LA HALLE, **PRÉSERVER** L'ESPACE DU MARCHÉ **AFFIRMER** LA RELATION MAIRIE/PLACE : JARDIN CÔTÉ PLACE, EXTENSION DE L'ÉTAGE ARRIÈRE, **ARMER** CE QUARTIER ACTIF EXCLUSIVEMENT MINÉRAL, FACE À L'ÉVOLUTION CLIMATIQUE.

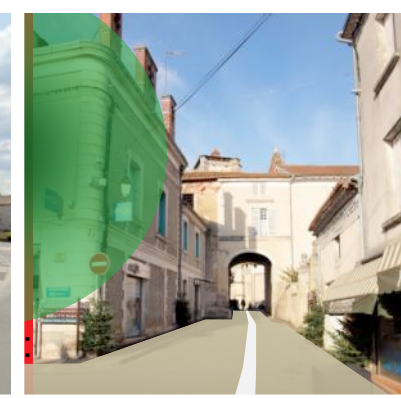
Mairie



Dévoisement Jules Ferry



Parking de Gaulle



Accès vieux bourg

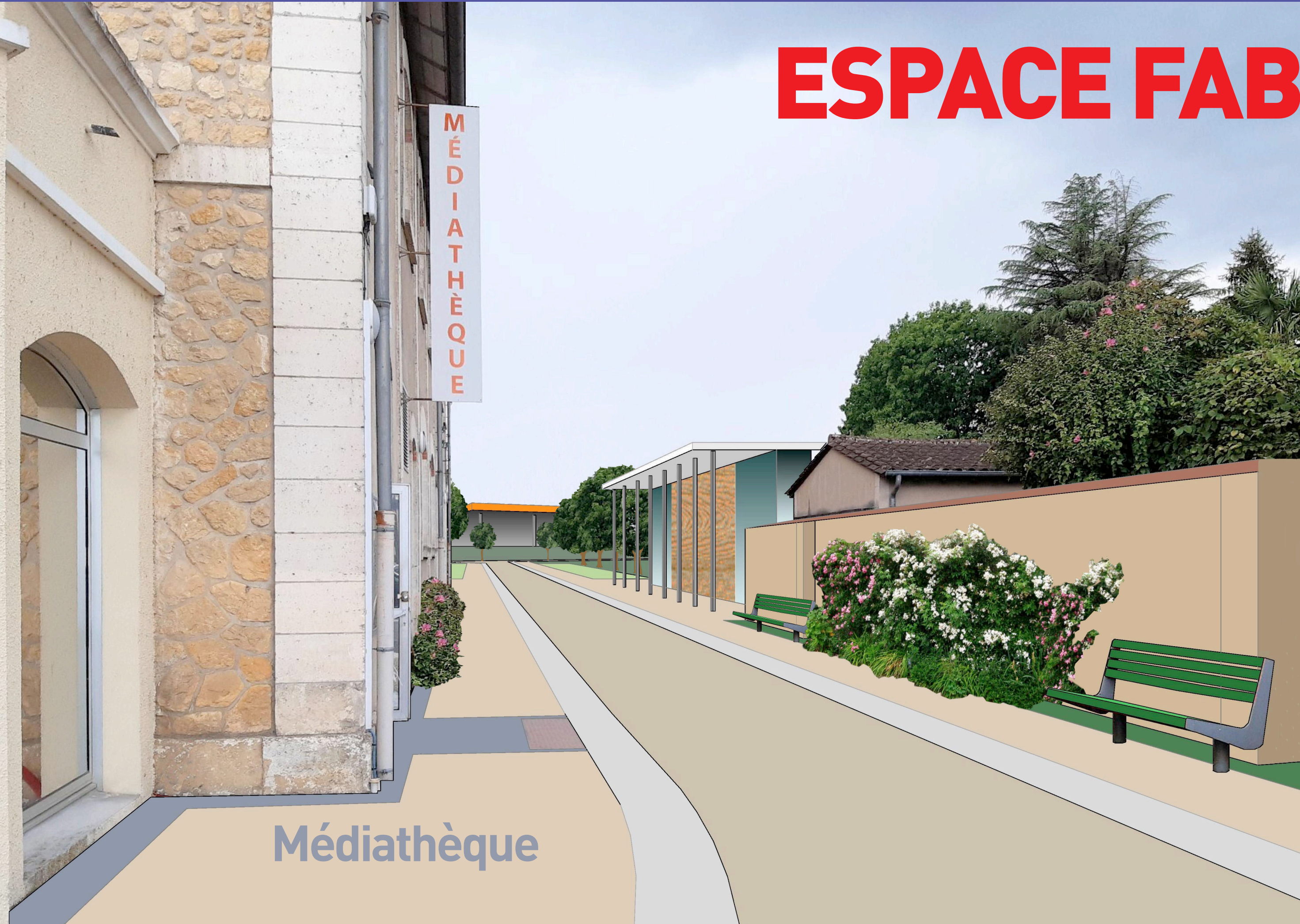


Entrée place République



Abords Halle et cœur ancien

ESPACE FABRIQUE



Médiathèque



Parc Sadi Carnot

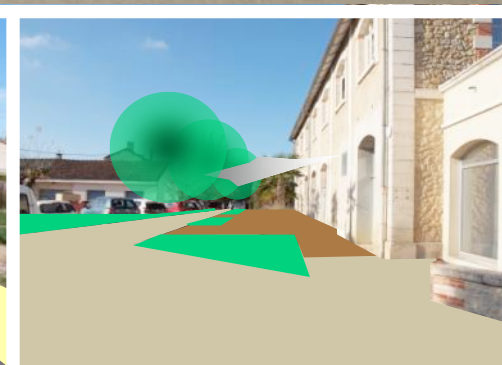
PARC PUBLIC : PROLONGEMENTS DES ACTIVITÉS CULTURELLES, **LIAISON** PIÉTONNE ET **ACCÈS** VOIRIE CENTRE/ESPACE COMMERCIAL **CONSTRUCTION** D'UNE NOUVELLE MÉDIATHÈQUE, **FONCTIONNALITÉ** DES SOUTIENS TECHNIQUES.



Rue Richelieu



Rue Thiers

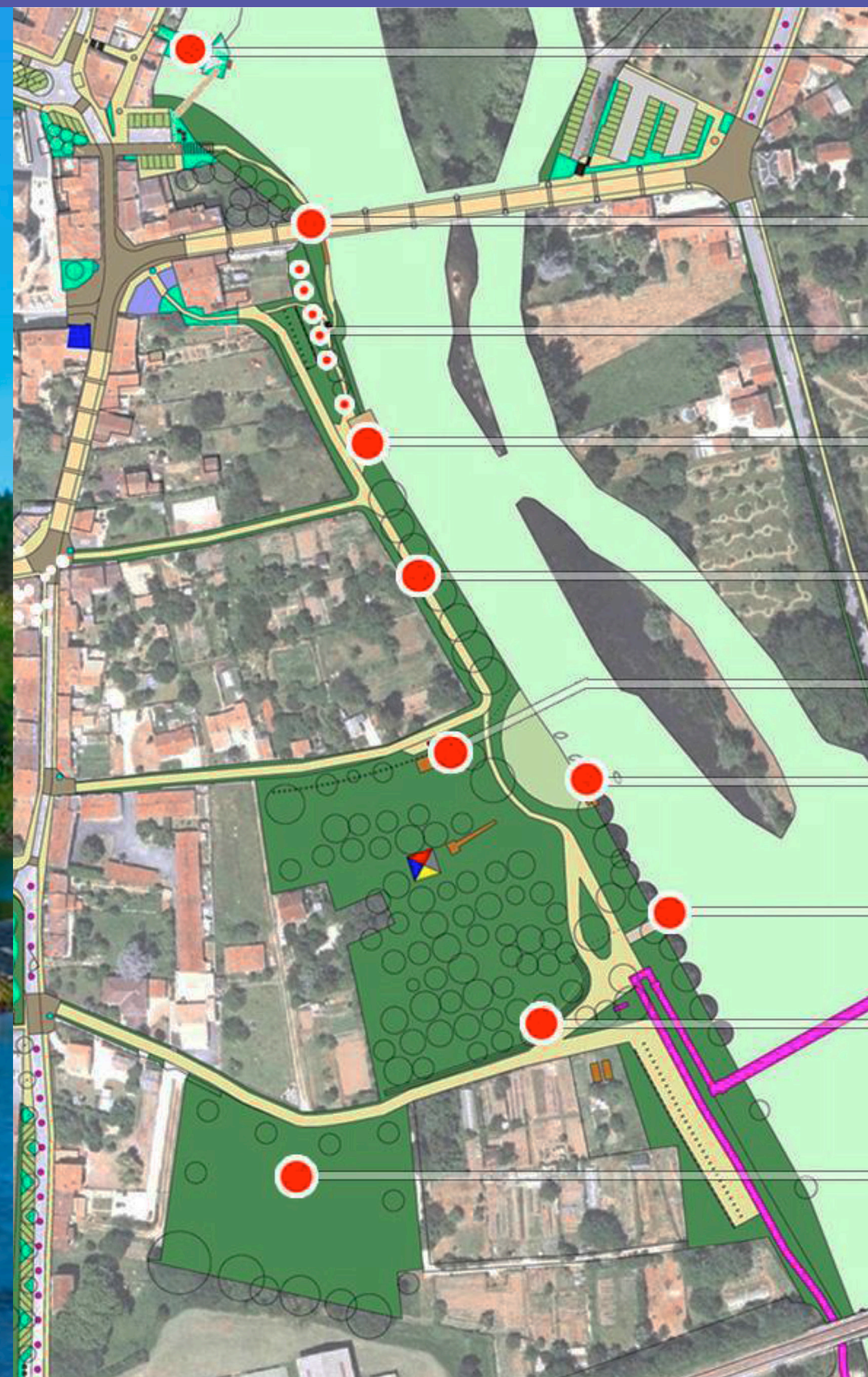


Restaurant Fabrique

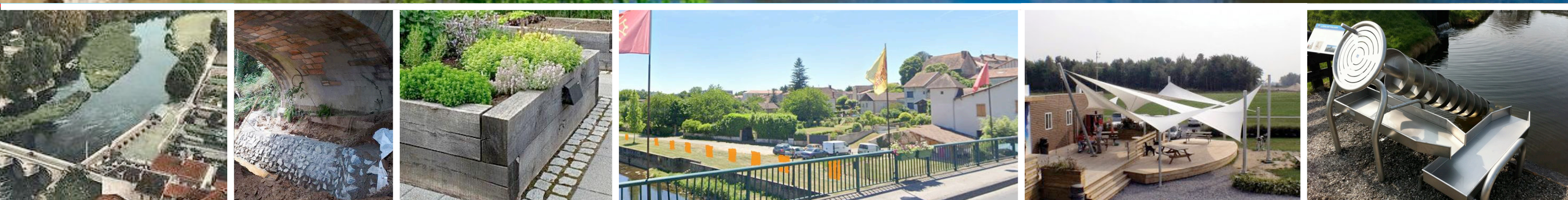
RIVES DE L'ISLE



Jardin du Moulin



- Jardin du Moulin
- Passage sous pont
- Alignement
- Lavoir / écomusée
- Allée en port libre
- Guigette
- Ponton / Bateau
- Kayak
- Rochers supprimés
- Parking événementiel



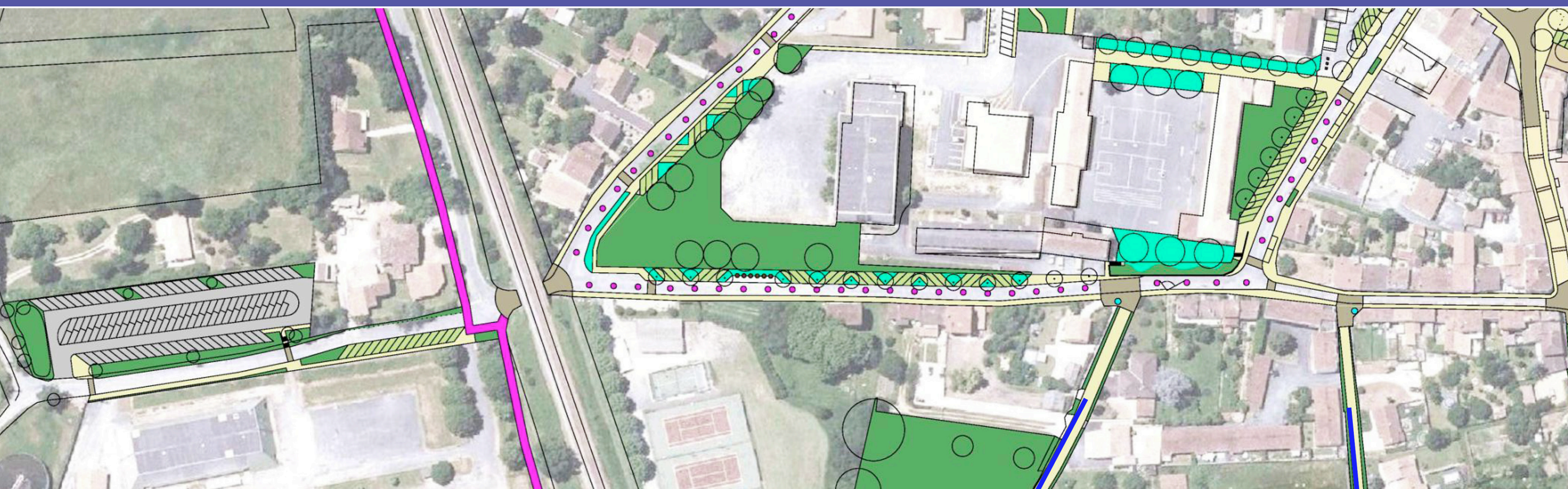
AUTREFOIS PETIT PORT FLUVIAL, CE POINT DE CONTACT AVEC L'EAU AUJOURD'HUI ORIENTÉ VERS LE LOISIR EST À REDÉFINIR DANS UNE IDENTITÉ LISIBLE, S'INSCRIVANT DANS LE RESPECT DES CONTINUITÉS URBAINES ET DES ENJEUX ENVIRONNEMENTAUX.



LES PAVILLONS DES FORÊTS

TRAVAUX DE MISE AUX NORMES D'ACCESSIBILITÉ
ET DÉSIMPERMÉABILISATION DES SOLS.

VILLE DE SAINT-ASTIER > HORIZON 2040

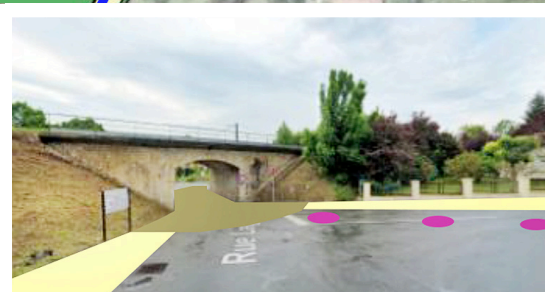


RUE LAGRANGE CHANCEL STADE

SPORTS ET LOISIRS - Promenade des rives de l'Isle



Abords du stade



Pont SNCF



Rue Lagrange Chancel

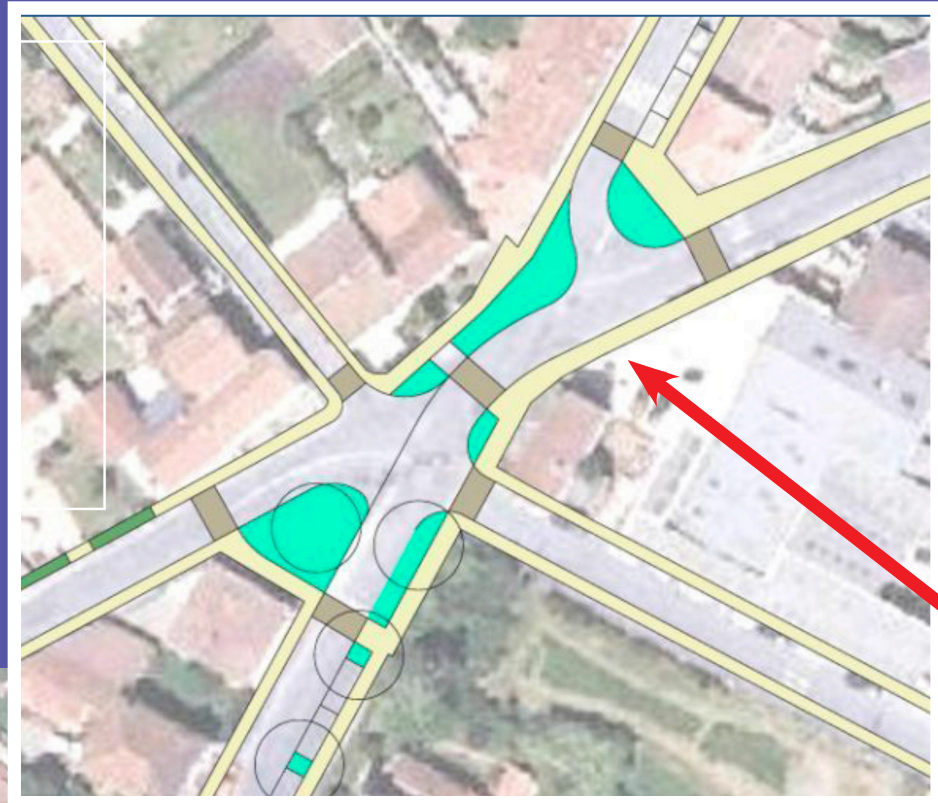


Bute de l'école

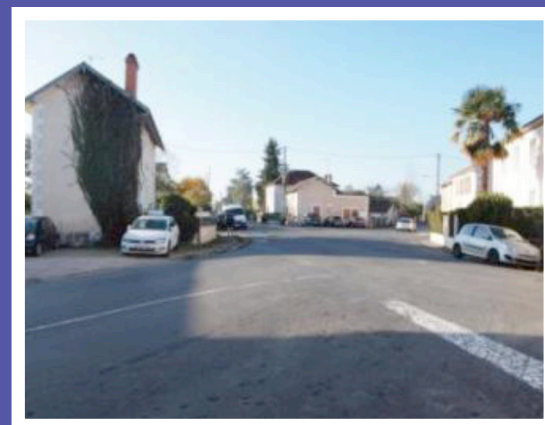


Rue Lagrange Chance



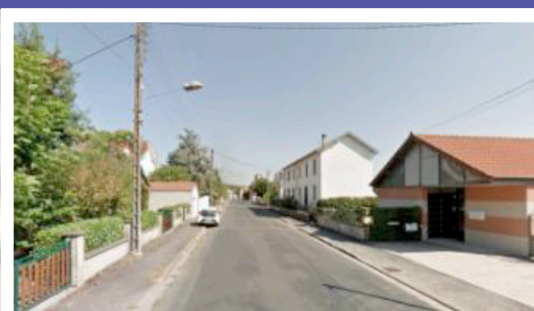


Place Michelet

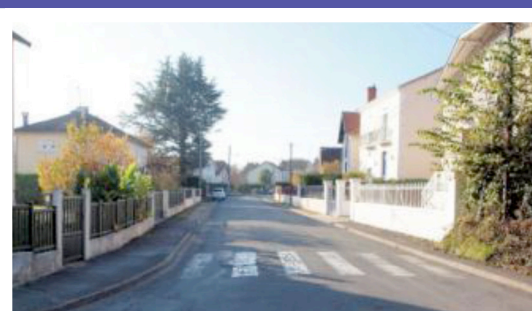


VILLE DE SAINT-ASTIER > HORIZON 2040

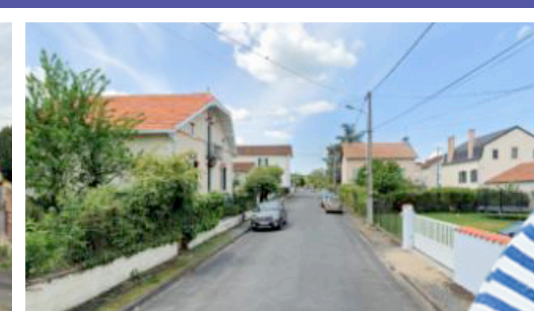
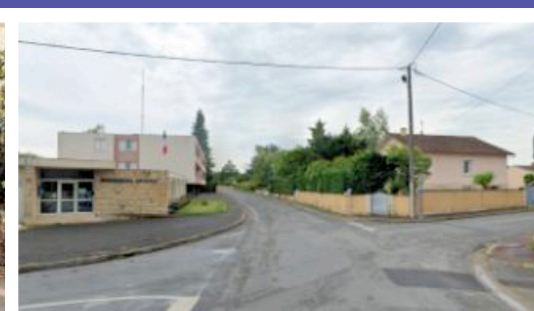
QUARTIERS SUD



Avenue Jean Jaures



Avenue Georges Clémenceau Rue Paul Bert



Rue Pasteur



VILLE DE SAINT-ASTIER > HORIZON 2040

QUARTIER VIVIANI

SECTEUR SCOLAIRE



Viviani Haut

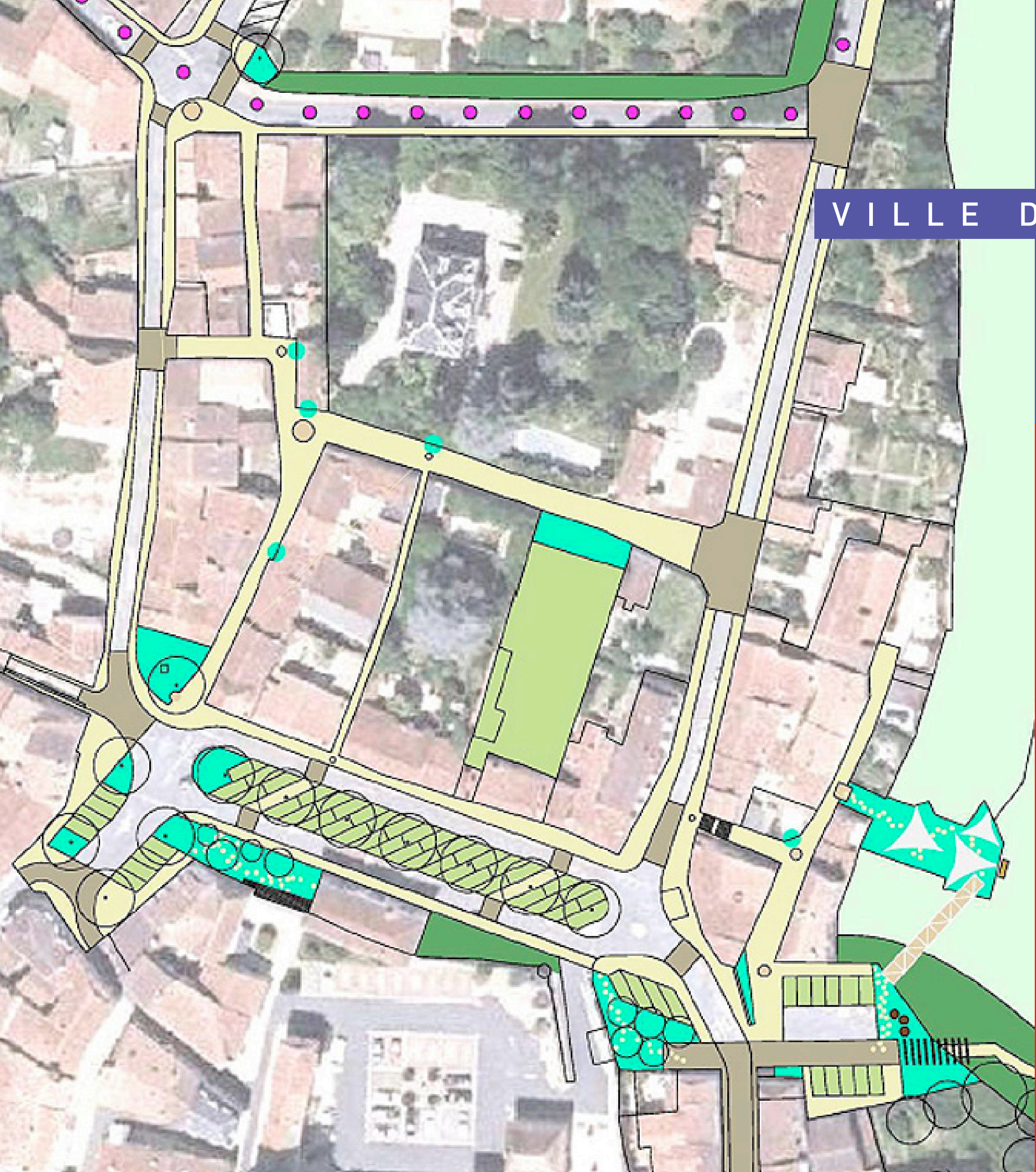


Viviani Bas



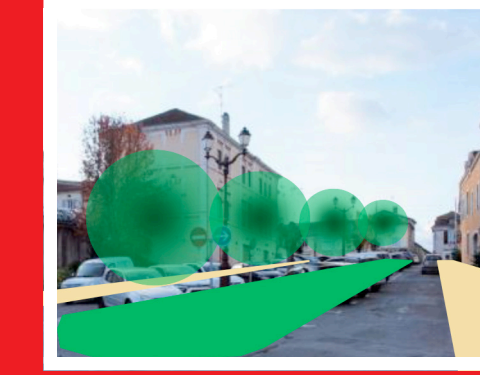
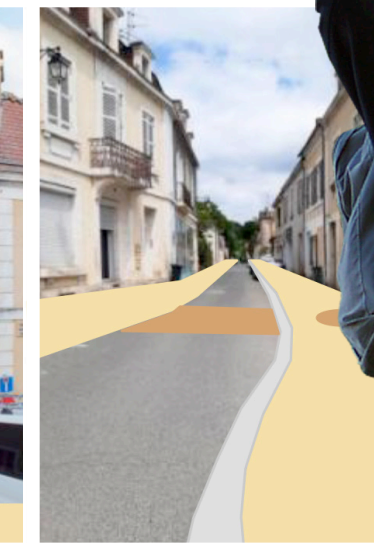
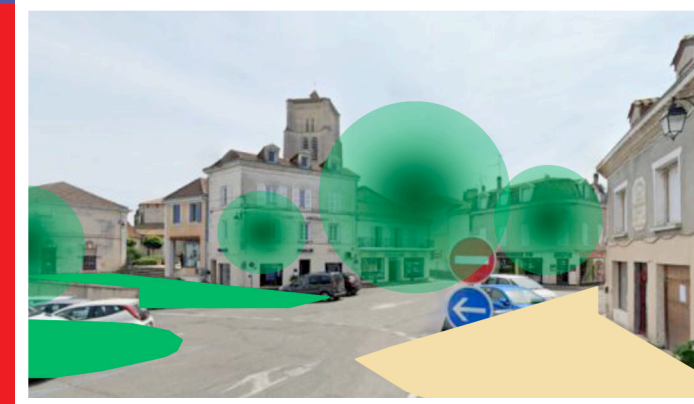
Sécurisation
secteur scolaire





VILLE DE SAINT-ASTIER > HORIZON 2040

PLACE DU 14 JUILLET FAUBOURG NORD



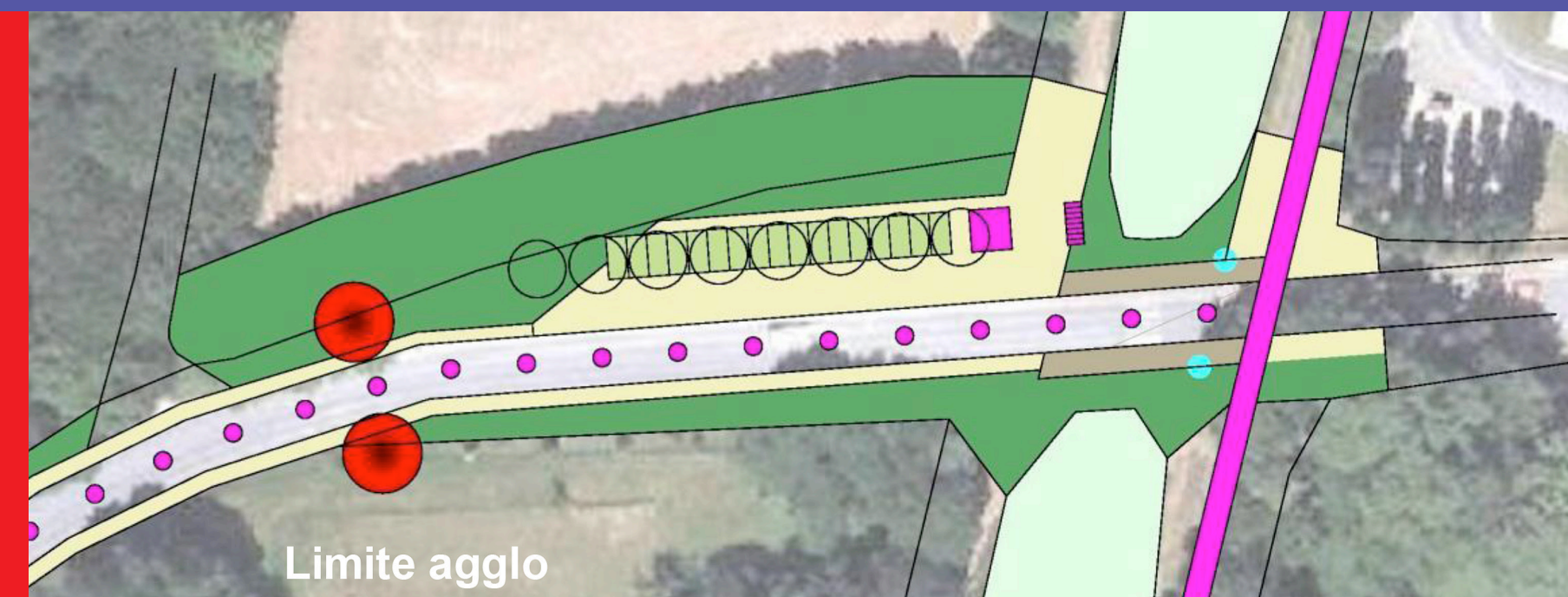
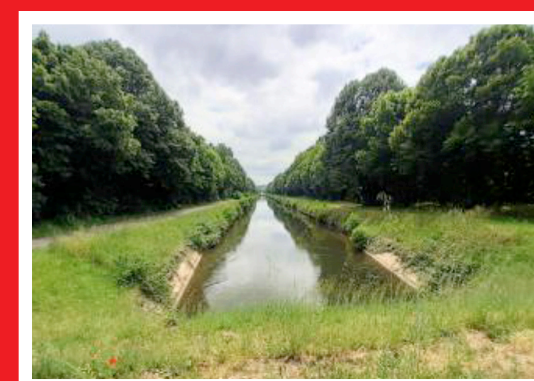
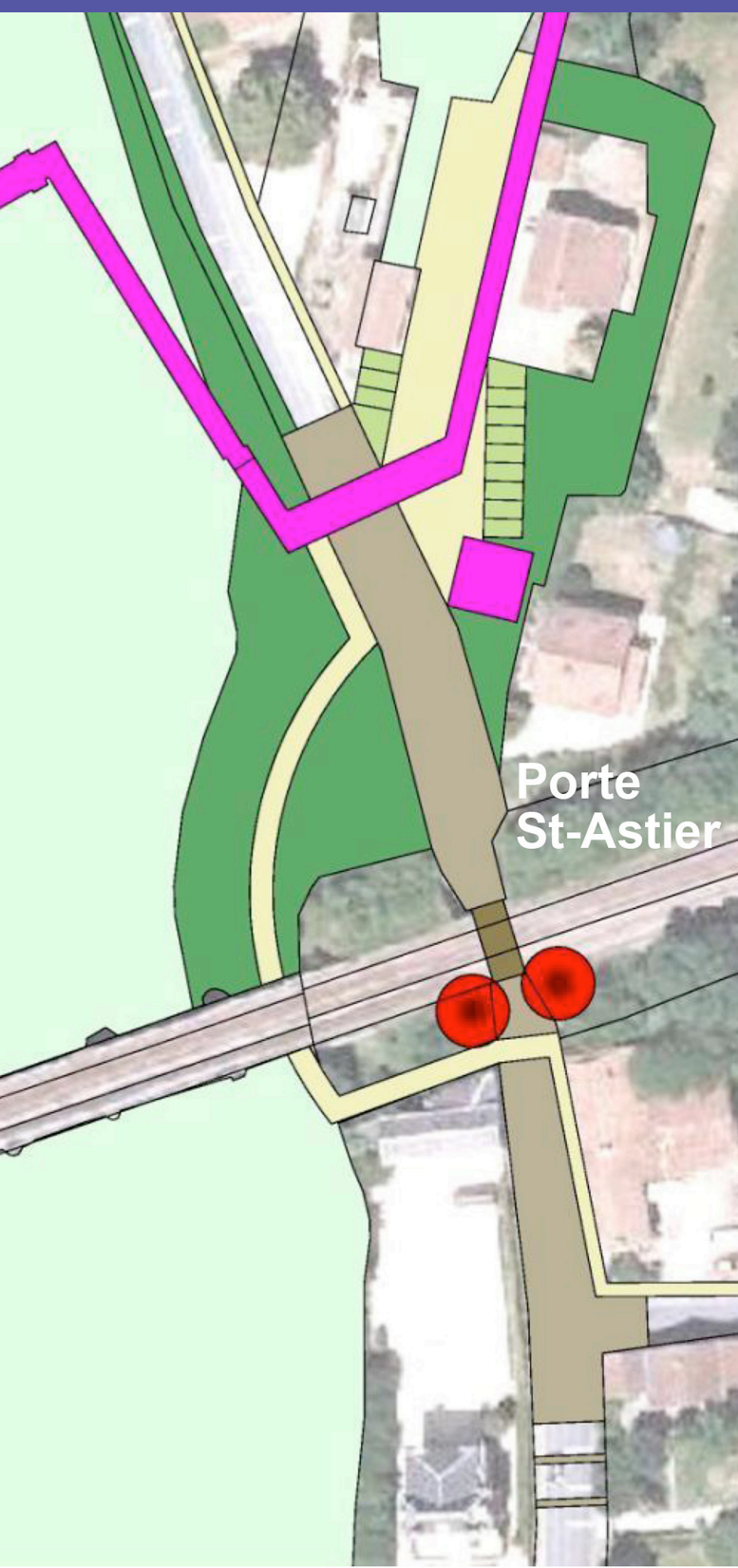
AIRE D'ACCUEIL À
L'ENTRÉE DE LA
PASSE,
PARKING AUTO/VÉLO,
RELAJ INFORMATION,
ENTRETIEN ET
CONFORTEMENT DE
LA CONTINUITÉ
VÉGÉTALE JUSQU'AU
PONT DE L'ISLE

VILLE DE SAINT-ASTIER > HORIZON 2040

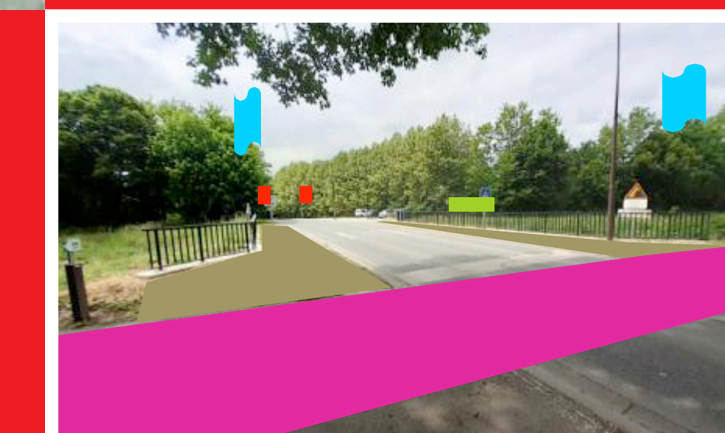


ENTRÉE SUD EST LA PASSE

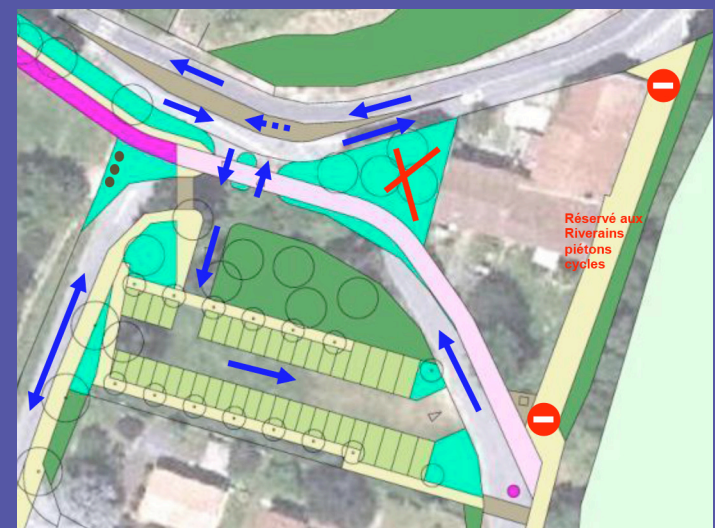
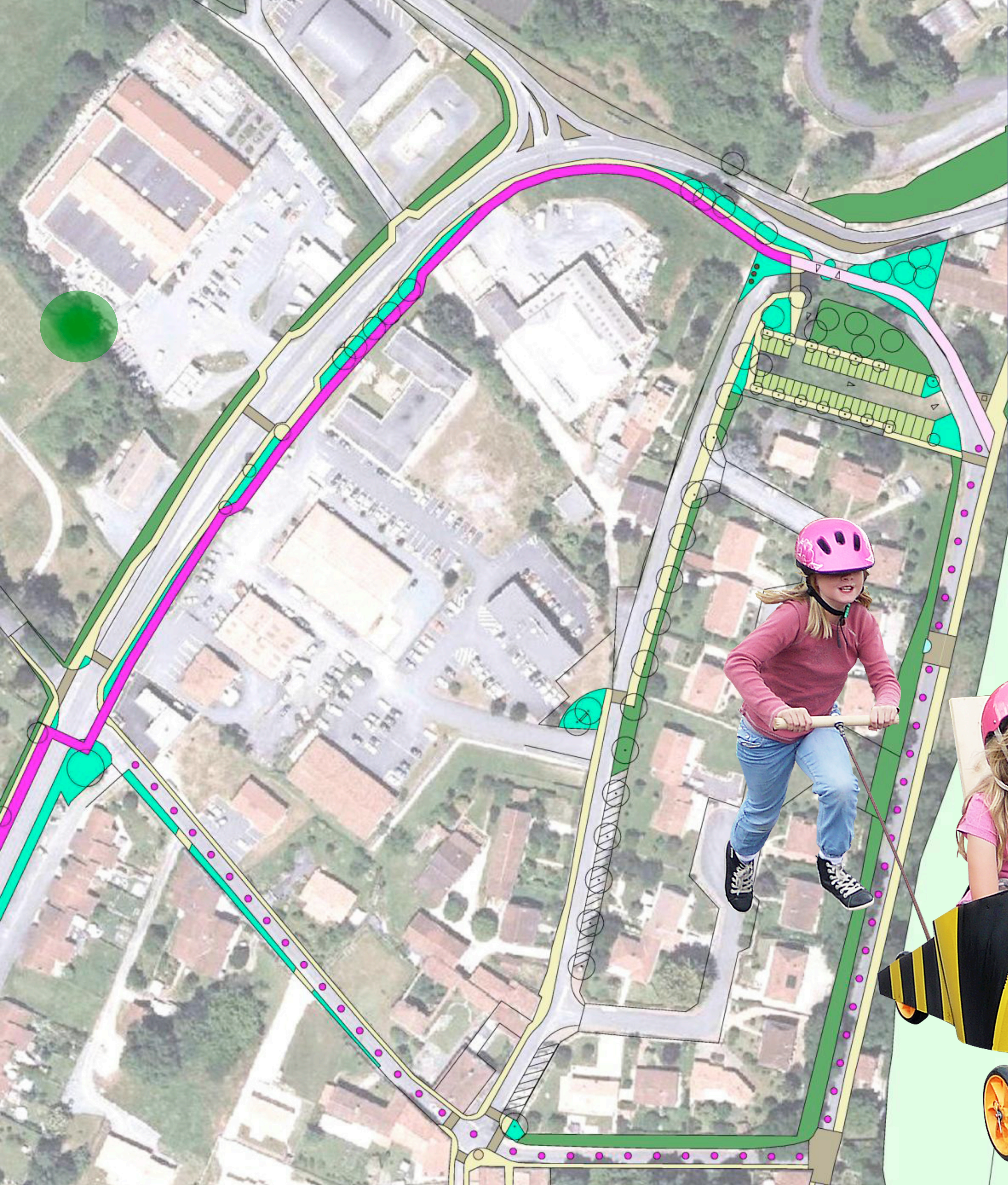
ENTRÉE NORD EST LA BORIE



ENTRÉE PAYSAGÈRE AU SORTIR DE LA ZONE D'ACTIVITÉ.
PERSPECTIVE DU CANAL, ÉTAPE DE LA VÉLOROUTE CONTINUITÉ
VERTE JUSQU'AU PONT DE L'ISLE.



SIGNALÉTIQUE DE L'ENTRÉE DU BOURG - TRAITEMENT DE SOL DU PONT ÉLARGI AUX TRAVERSÉES POUR FLUX RALENTI ET
MIXITÉ DES USAGES VÉHICULES PIÉTONS CYCLES.
ÉCLAIRAGE URBAIN À SOIGNER.

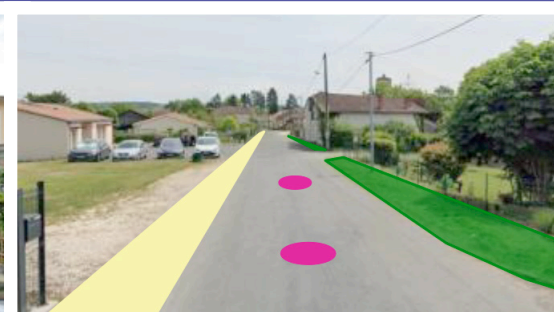


VILLE DE SAINT-ASTIER > HORIZON 2040

PÉRIPHÉRIQUE : ENTRÉE ET QUARTIER NORD



Boulevard Pierre Mallebay Rue Victor Hugo



Rues Kleber et Guynemer Rue du docteur Numa Gadaud

